

PROJEKT STAŁEJ ORGANIZACJI RUCHU

NAZWA ZAMIERZENIA BUDOWLANEGO	Przebudowa drogi powiatowej nr 2902C Siutkowo - Mikanowo od km 0+540 do km 1+400 oraz od km 3+465 do km 4+040
ADRES I KATEGORIA OBIEKTU BUDOWLANEGO	Województwo kujawsko-pomorskie, powiat włocławski dz. nr ew. 65/2, 52/1, 56/1, 55/1, 57/1, 59/1, 62/3, 63/1, 64/1 obręb nr 0015 Siutkówiek dz. nr ew. 3, 4/1, 5/1, 5/2, 22/2, 6/3 obręb nr 0001 Barcikowo dz. nr ew. 18/1 obręb nr 0012 Probstwo Górne dz. nr ew. 123/2 obręb nr 0009 Lubanie Gmina Lubanie Kategoria obiektu budowlanego - XXV
INWESTOR	Powiat Włocławski Powiatowy Zarząd Dróg we Włocławku z/s w Jarantowicach
BRANŻA	P.S.O.R.

Projektant:	Nr uprawnień	Data	Podpis
mgr inż. Dariusz Olejnik	KUP/0144/PBD/21	16.02.2026	

SPIS ZAWARTOŚCI

1. KARTA UZGODNIENÍ
2. OPIS TECHNICZNY
3. ZESTAWIENIE OZNAKOWANIA
4. CZĘŚĆ RYSUNKOWA

KARTA UZGODNIENÍ

do projektu stałej organizacji ruchu w związku z przebudową drogi powiatowej nr 2902C
Siutkowo - Mikanowo od km 0+540 do km 1+400 oraz od km 3+465 do km 4+040

OPIS TECHNICZNY

I. PRZEDMIOT I ZAKRES OPRACOWANIA

Przedmiotem opracowania jest projekt stałej organizacji ruchu związany z przebudową drogi powiatowej nr 2902C Siutkowo - Mikanowo od km 0+540 do km 1+400 oraz od km 3+465 do km 4+040.

II. PODSTAWA OPRACOWANIA

- Ustawa „Prawo o ruchu drogowym” (Dz.U. z 2022r. poz. 988 tekst jednolity).
- Rozporządzenie Ministra Infrastruktury z dnia 3 lipca 2003r. w sprawie szczegółowych warunków technicznych dla znaków i sygnałów drogowych oraz urządzeń bezpieczeństwa ruchu drogowego i warunki ich umieszczania na drogach (Dz.U. 2019 poz. 2311);
- Rozporządzenie Ministra Infrastruktury z dnia 23 września 2003r. w sprawie szczegółowych warunków zarządzania ruchem na drogach oraz wykonywania nadzoru nad tym zarządzaniem (Dz.U. 2017 poz. 784 tekst jednolity);
- Rozporządzenie Ministra Infrastruktury oraz Spraw Wewnętrznych i Administracji z dnia 31 lipca 2002r. w sprawie znaków i sygnałów drogowych (Dz.U. 2019 poz. 2310);
- Wizja lokalna w terenie

III. OPIS STANU ISTNIEJĄCEGO

W związku z planowaną przebudową drogi zaistniała konieczność wprowadzenia stałej organizacji ruchu.

Droga powiatowa nr 2902C posiada jezdnię o nawierzchni z mieszanki mineralno-asfaltowej, przekrój jedno-jezdniowy o dwóch pasach ruchu, o szerokości jezdni 6,0-7,0 m. Odcinek drogi od km 0+540 do km 1+400 wyposażony jest w zjazdy oraz rowy przydrożne. Odcinek drogi od km 3+465 do km 4+040 wyposażony jest w zjazdy oraz obustronny chodnik.

IV. OZNAKOWANIE ISTNIEJĄCE

Na planowanej do przebudowy drodze znajduje się istniejące oznakowanie.

V. ORGANIZACJA DOCELOWA

W ramach opracowania wprowadzono następujące oznakowanie:

Przejście dla pieszych oznakować znakami D-6, A-16, B-33, B-34, P-10, P-14 oraz P-4.

Lokalizację oznakowania przedstawiono w części rysunkowej projektu. Znaki umieszczać na wysokości min. 2,2m (zalecane 2,5m) licząc od powierzchni terenu do najniższej położonego elementu znaku - tarczy. Znaki pionowe lokalizować w odległości od 0,5 do 2,0m od zewnętrznej krawędzi jezdni, licząc od najbardziej skrajnego elementu znaku.

Symbole na znakach drogowych pionowych należy wykonać zgodnie z rozporządzeniem Ministra Infrastruktury z dnia 3 lipca 2003r. w sprawie szczegółowych warunków technicznych dla znaków i sygnałów drogowych oraz urządzeń bezpieczeństwa ruchu drogowego i warunki ich umieszczania na drogach (Dz.U. 2019 poz. 2311 ze zm).

VI. TERMIN WPROWADZENIA ORGANIZACJI RUCHU DROGOWEGO

Planowany termin realizacji robót do 31.12.2026r.

ZESTAWIENIE OZNAKOWANIA

Projektowane oznakowanie pionowe:

proj. A-16	2szt
proj. B-33 „70”	2szt
proj. B-33 „40”	2szt
proj. D-6	2szt
proj. B-34 „40”	1szt

Projektowane oznakowanie poziome:

proj. P-6	20,0m ²
proj. P-4	22,0m ²
proj. P-1e	1,20m ²
proj. P-10	12,0m ²
proj. P-14	1,8 m ²

Istniejące oznakowanie pionowe:

istn. A-6c	1szt
istn. D-4c	1szt
istn. A-7	5szt
istn. D-4a	1szt
istn. A-6b	1szt
istn. D-4b	1szt
istn. A-3	1szt
istn. D-1	2szt
istn. T-6b	2szt
istn. C-12	1szt
istn. A-9	1szt
istn. G-1a	1szt
istn. E-1	1szt
istn. T-18a	2szt
istn. B-25	2szt
istn. B-36	4szt
istn. B-27	2szt
istn. A-29	2szt
istn. A-1	1szt
istn. D-6	4szt
istn. A-2	1szt
istn. A-17	1szt
istn. D-15	1szt
istn. T-27	2szt

Istniejące oznakowanie pionowe do wymiany na nowe:

istn. B-36	2szt
istn. B-27	1szt
istn. B-25	1szt
istn. A-29	1szt
istn. A-2	1szt

Istniejące oznakowanie poziome:

istn. P-1a

istn. P-6

istn. P-4

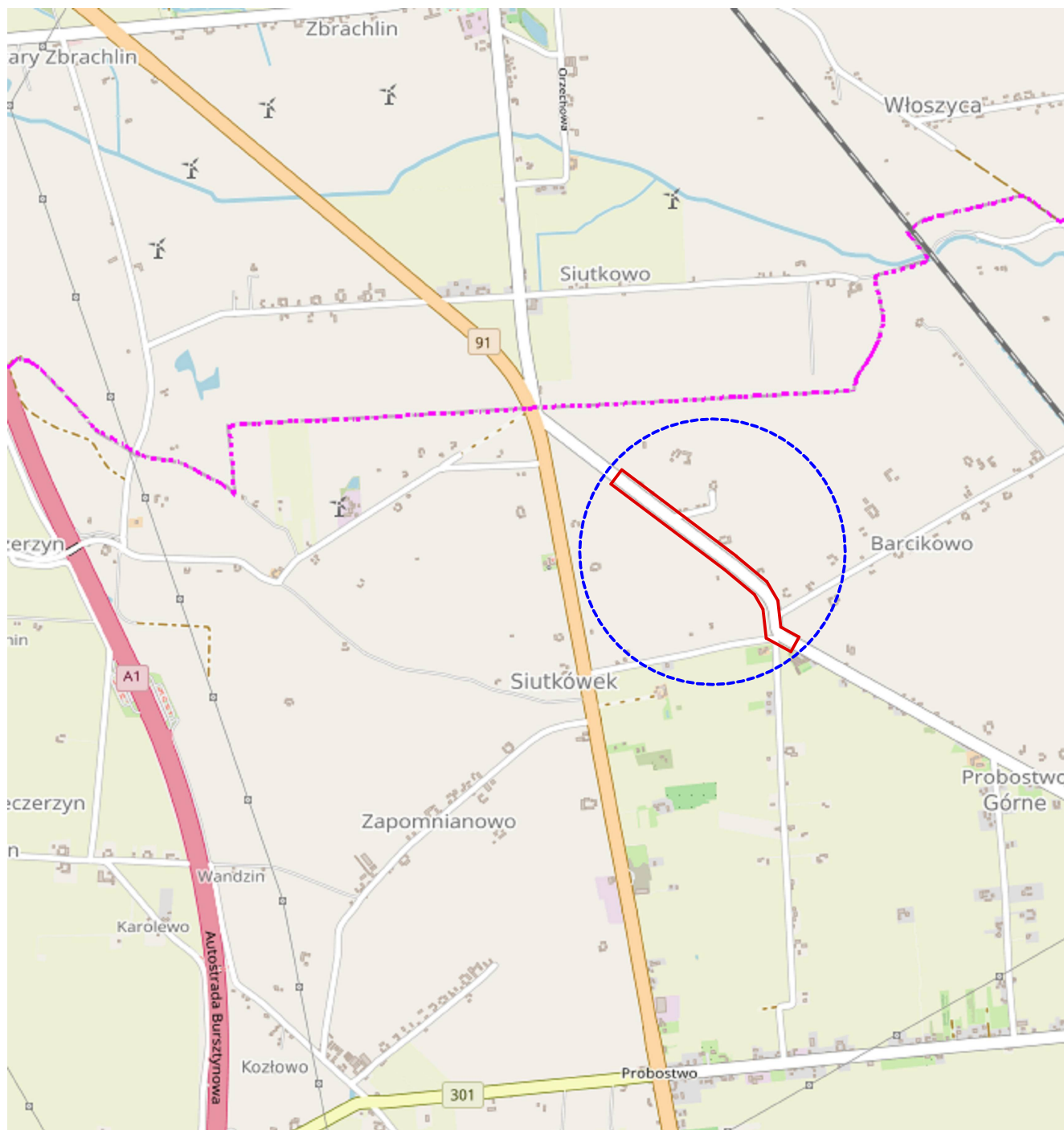
istn. P-1e


istn. P-10

istn. P-14

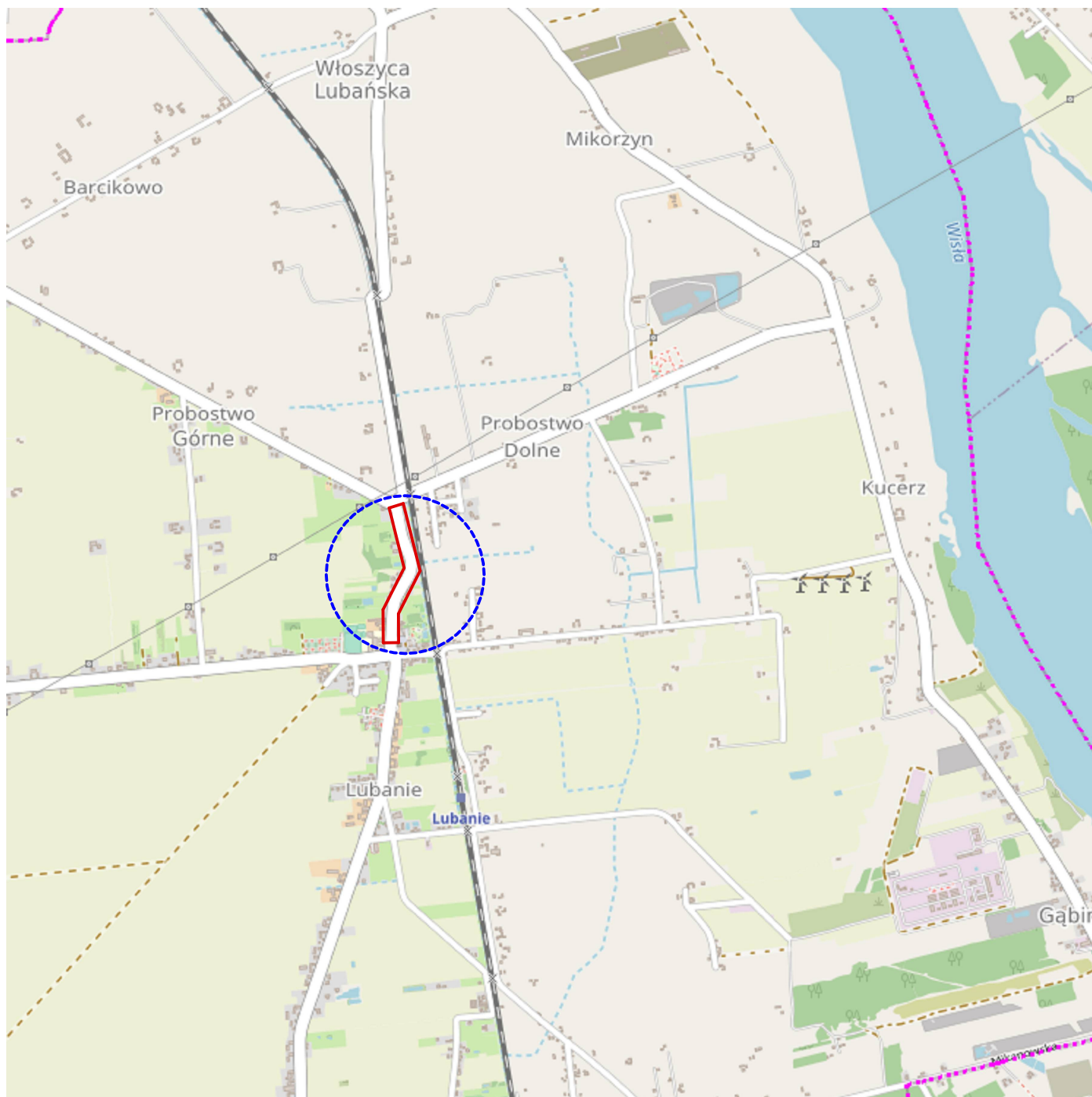
istn. P-1b


CZĘŚĆ RYSUNKOWA



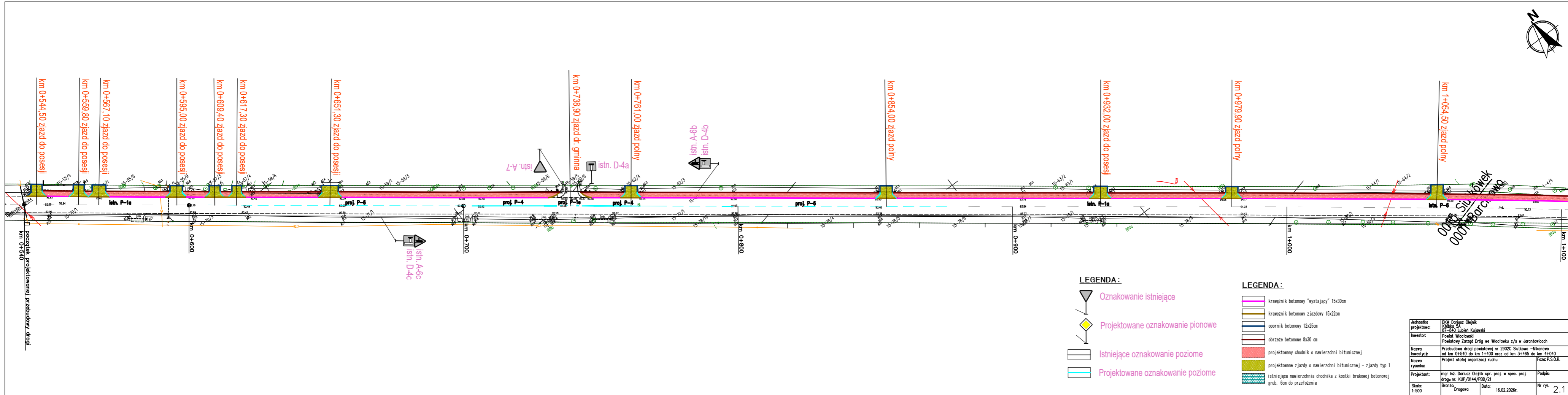
 zakres przebudowy

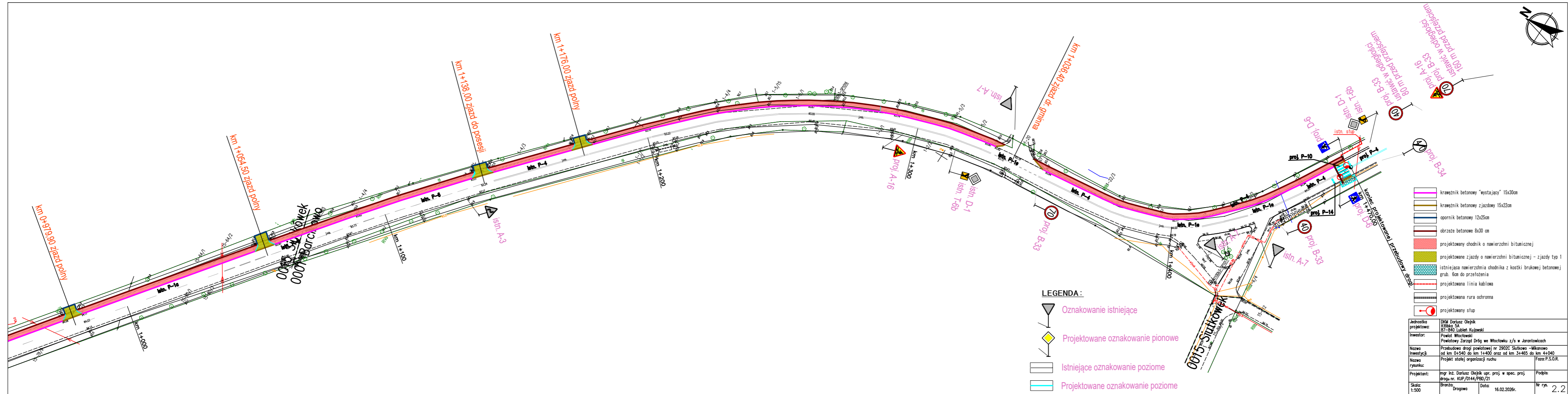
Jednostka projektowa:	DKM Dariusz Olejnik Kłóbka 5A 87-840 Lubień Kujawski		
Inwestor:	Powiat Włocławski Powiatowy Zarząd Dróg we Włocławku z/s w Jarantowicach		
Nazwa inwestycji:	Przebudowa drogi powiatowej nr 2902C Siutkowo –Mikanowo od km 0+540 do km 1+400 oraz od km 3+465 do km 4+040		
Przedmiot rysunku:	Plan orientacyjny odcinek nr 1 od km 0+540 do km 1+400	Faza: P.S.O.R.	
Projektant:	mgr inż. Dariusz Olejnik upr. proj. w spec. proj. drog. nr. KUP/0144/PBD/21	Podpis:	
Skala: 1:25000	Branża: Drogowa	Data: 16.02.2026r.	Nr rys. 1.1

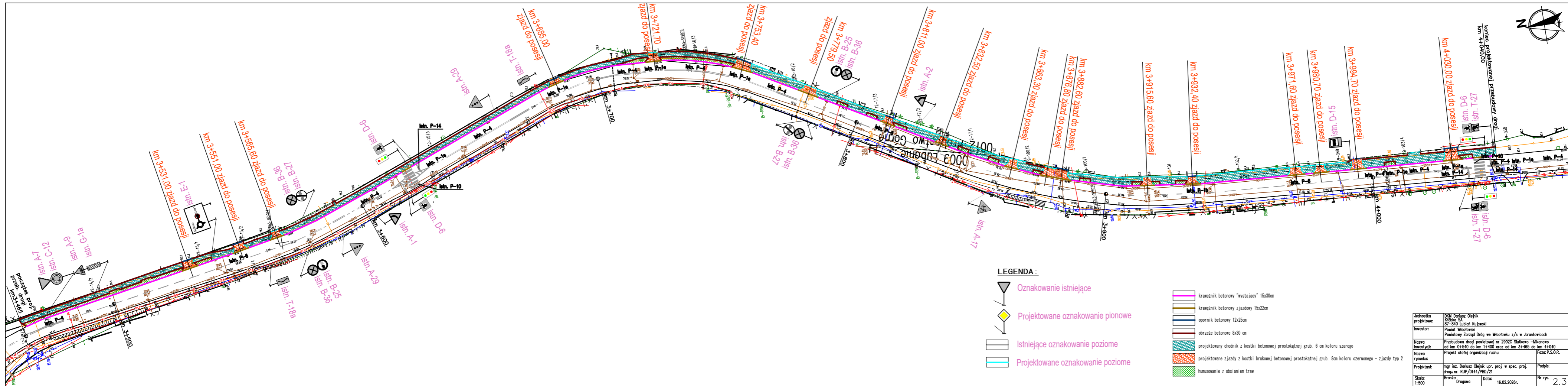


 zakres przebudowy

Jednostka projektowa:	DKM Dariusz Olejnik Kłóbka 5A 87-840 Lubień Kujawski		
Inwestor:	Powiat Włocławski Powiatowy Zarząd Dróg we Włocławku z/s w Jarantowicach		
Nazwa inwestycji:	Przebudowa drogi powiatowej nr 2902C Siutkowo – Mikanowo od km 0+540 do km 1+400 oraz od km 3+465 do km 4+040		
Przedmiot rysunku:	Plan orientacyjny odcinek nr 2 od km 3+465 do km 4+040	Faza: P.S.O.R.	
Projektant:	mgr inż. Dariusz Olejnik upr. proj. w spec. proj. drog. nr. KUP/0144/PBD/21		Podpis:
Skala: 1:25000	Branża: Drogowa	Data: 16.02.2026r.	Nr rys. 1.2







Jednostka projektowa:	DKM Dariusz Olejnik Kłobucka 5A 87-840 Lubień Kujawski		
Inwestor:	Powiat Włocławski Powiatowy Zarząd Dróg w Włocławku z/s w Jaranowicach		
Nazwa inwestycji:	Przebudowa drogi powiatowej nr 2902C Słukowo –Mikanowo od km 0+540 do km 1+400 oraz od km 3+465 do km 4+040		
Nazwa rysunku:	Projekt statystyki organizacji ruchu		Faza:P.S.O.R.
Projektant:	mgr inż. Dariusz Olejnik upr. proj. w spec. proj. drog nr. KJP/0144/PBD/21		Podpis:
Skala: 1:500	Brzozka: Drogową	Data: 16.02.2026r.	Nr rys. 2.3